



1

**SPÉCIFICATIONS PRINCIPALES**

Moulage de précision, acier INOX AISI 316

- Finition mate ( $R_a < 0,8 \mu\text{m}$ ) **MT**
- Finition polie ( $R_a < 0,8 \mu\text{m}$ ) **PL**



2

Anneau d'étanchéité

- H-NBR **H**

Résistant aux températures de  $-25\text{ °C}$  à  $+150\text{ °C}$ 

- EPDM **E**

Résistant aux températures de  $-40\text{ °C}$  à  $+120\text{ °C}$ 

- FKM **F**

Résistant aux températures de  $-5\text{ °C}$  à  $+200\text{ °C}$ 

- Bleue

- Dureté de  $85\pm 5$  Shore A

- Conforme aux normes de la FDA



3



4



5



6



7

**CARACTÉRISTIQUES ET APPLICATIONS**

Les vis-papillon GN 8351 sont conformes aux principes de test de la DGUV et sont destinées à être utilisées dans des environnements hygiéniques. La version avec finition PL est également certifiée conformément aux directives de l'EHEDG.

L'étanchéité de la surface permet un montage sans espace mort ; conjuguée à une finition de haute qualité, la géométrie étanche évite l'accumulation de saleté et facilite le nettoyage.

Les écrous-papillon permettent de serrer les pièces et de les immobiliser facilement, sans outil. La forme ergonomique permet des forces de serrage élevées.

Les écrous-papillon peuvent également être utilisés dans des environnements particulièrement agressifs grâce au matériau utilisé.



8



9



10



11



12



13



14



15



16



17



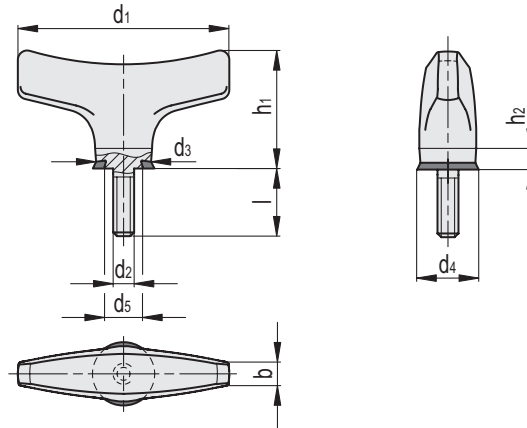
18



19



NV 23193



## GN 8351-MT-H

INOX STAINLESS STEEL

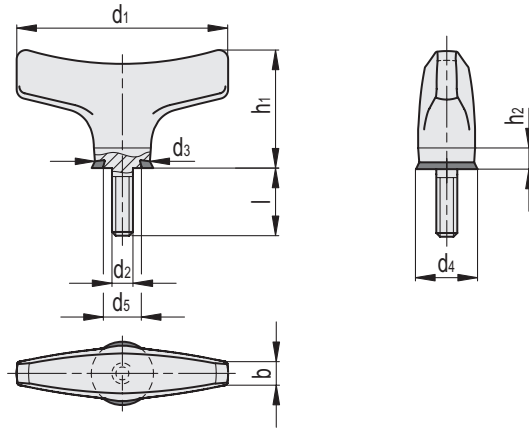
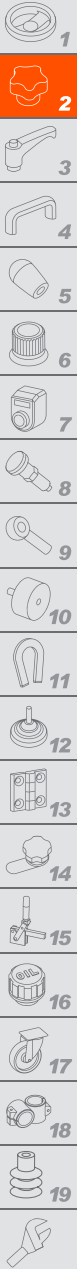
Code	Description	d1	d2	d4	d3	d5	b	h1	h2	l	⚖️
GN.50452	GN 8351-40-M4-8-MT-H	40	M 4	11.8	11	7	4	22	4	8	30
GN.50456	GN 8351-40-M4-12-MT-H	40	M 4	11.8	11	7	4	22	4	12	31
GN.50460	GN 8351-40-M4-16-MT-H	40	M 4	11.8	11	7	4	22	4	16	32
GN.50471	GN 8351-50-M5-12-MT-H	50	M 5	13.8	13	9	5	28	5	12	57
GN.50475	GN 8351-50-M5-16-MT-H	50	M 5	13.8	13	9	5	28	5	16	58
GN.50479	GN 8351-50-M5-20-MT-H	50	M 5	13.8	13	9	5	28	5	20	59
GN.50487	GN 8351-63-M6-16-MT-H	63	M 6	16.8	16	12	7	35	6	16	106
GN.50491	GN 8351-63-M6-20-MT-H	63	M 6	16.8	16	12	7	35	6	20	107
GN.50495	GN 8351-63-M6-25-MT-H	63	M 6	16.8	16	12	7	35	6	25	108

## GN 8351-MT-E

Code	Description	d1	d2	d4	d3	d5	b	h1	h2	l	⚖️
GN.50451	GN 8351-40-M4-8-MT-E	40	M 4	11.8	11	7	4	22	4	8	30
GN.50455	GN 8351-40-M4-12-MT-E	40	M 4	11.8	11	7	4	22	4	12	31
GN.50459	GN 8351-40-M4-16-MT-E	40	M 4	11.8	11	7	4	22	4	16	32
GN.50470	GN 8351-50-M5-12-MT-E	50	M 5	13.8	13	9	5	28	5	12	57
GN.50474	GN 8351-50-M5-16-MT-E	50	M 5	13.8	13	9	5	28	5	16	58
GN.50478	GN 8351-50-M5-20-MT-E	50	M 5	13.8	13	9	5	28	5	20	59
GN.50486	GN 8351-63-M6-16-MT-E	63	M 6	16.8	16	12	7	35	6	16	106
GN.50490	GN 8351-63-M6-20-MT-E	63	M 6	16.8	16	12	7	35	6	20	107
GN.50494	GN 8351-63-M6-25-MT-E	63	M 6	16.8	16	12	7	35	6	25	108

## GN 8351-MT-F

Code	Description	d1	d2	d4	d3	d5	b	h1	h2	l	⚖️
GN.50445	GN 8351-40-M4-8-MT-F	40	M 4	11.8	11	7	4	22	4	8	30
GN.50447	GN 8351-40-M4-12-MT-F	40	M 4	11.8	11	7	4	22	4	12	31
GN.50449	GN 8351-40-M4-16-MT-F	40	M 4	11.8	11	7	4	22	4	16	32
GN.50464	GN 8351-50-M5-12-MT-F	50	M 5	13.8	13	9	5	28	5	12	57
GN.50466	GN 8351-50-M5-16-MT-F	50	M 5	13.8	13	9	5	28	5	16	58
GN.50468	GN 8351-50-M5-20-MT-F	50	M 5	13.8	13	9	5	28	5	20	59
GN.50482	GN 8351-63-M6-16-MT-F	63	M 6	16.8	16	12	7	35	6	16	106
GN.50484	GN 8351-63-M6-20-MT-F	63	M 6	16.8	16	12	7	35	6	20	107
GN.50498	GN 8351-63-M6-25-MT-F	63	M 6	16.8	16	12	7	35	6	25	108



INOX STAINLESS STEEL

## GN 8351-PL-H

Code	Description	d1	d2	d4	d3	d5	b	h1	h2	l	△
GN.50458	GN 8351-40-M4-12-PL-H	40	M 4	11.8	11	7	4	22	4	12	31
GN.50462	GN 8351-40-M4-16-PL-H	40	M 4	11.8	11	7	4	22	4	16	32
GN.50454	GN 8351-40-M4-8-PL-H	40	M 4	11.8	11	7	4	22	4	8	30
GN.50473	GN 8351-50-M5-12-PL-H	50	M 5	13.8	13	9	5	28	5	12	57
GN.50477	GN 8351-50-M5-16-PL-H	50	M 5	13.8	13	9	5	28	5	16	58
GN.50481	GN 8351-50-M5-20-PL-H	50	M 5	13.8	13	9	5	28	5	20	59
GN.50489	GN 8351-63-M6-16-PL-H	63	M 6	16.8	16	12	7	35	6	16	106
GN.50493	GN 8351-63-M6-20-PL-H	63	M 6	16.8	16	12	7	35	6	20	107
GN.50497	GN 8351-63-M6-25-PL-H	63	M 6	16.8	16	12	7	35	6	25	108

## GN 8351-PL-E

Code	Description	d1	d2	d4	d3	d5	b	h1	h2	l	△
GN.50457	GN 8351-40-M4-12-PL-E	40	M 4	11.8	11	7	4	22	4	12	31
GN.50461	GN 8351-40-M4-16-PL-E	40	M 4	11.8	11	7	4	22	4	16	32
GN.50453	GN 8351-40-M4-8-PL-E	40	M 4	11.8	11	7	4	22	4	8	30
GN.50472	GN 8351-50-M5-12-PL-E	50	M 5	13.8	13	9	5	28	5	12	57
GN.50476	GN 8351-50-M5-16-PL-E	50	M 5	13.8	13	9	5	28	5	16	58
GN.50480	GN 8351-50-M5-20-PL-E	50	M 5	13.8	13	9	5	28	5	20	59
GN.50488	GN 8351-63-M6-16-PL-E	63	M 6	16.8	16	12	7	35	6	16	106
GN.50492	GN 8351-63-M6-20-PL-E	63	M 6	16.8	16	12	7	35	6	20	107
GN.50496	GN 8351-63-M6-25-PL-E	63	M 6	16.8	16	12	7	35	6	25	108

## GN 8351-PL-F

Code	Description	d1	d2	d4	d3	d5	b	h1	h2	l	△
GN.50446	GN 8351-40-M4-8-PL-F	40	M 4	11.8	11	7	4	22	4	8	30
GN.50448	GN 8351-40-M4-12-PL-F	40	M 4	11.8	11	7	4	22	4	12	31
GN.50450	GN 8351-40-M4-16-PL-F	40	M 4	11.8	11	7	4	22	4	16	32
GN.50465	GN 8351-50-M5-12-PL-F	50	M 5	13.8	13	9	5	28	5	12	57
GN.50467	GN 8351-50-M5-16-PL-F	50	M 5	13.8	13	9	5	28	5	16	58
GN.50469	GN 8351-50-M5-20-PL-F	50	M 5	13.8	13	9	5	28	5	20	59
GN.50483	GN 8351-63-M6-16-PL-F	63	M 6	16.8	16	12	7	35	6	16	106
GN.50485	GN 8351-63-M6-20-PL-F	63	M 6	16.8	16	12	7	35	6	20	107
GN.50499	GN 8351-63-M6-25-PL-F	63	M 6	16.8	16	12	7	35	6	25	108